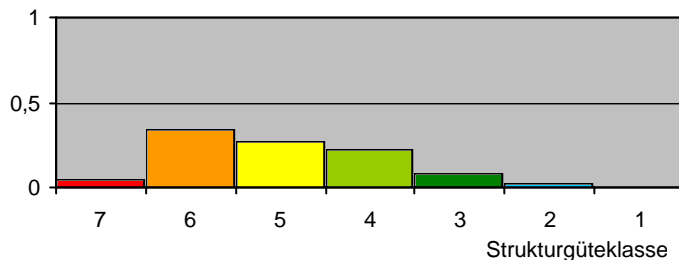


Relative Häufigkeitsverteilung der Gewässerstrukturgüte



Klasse	Grad der Beeinträchtigung	Farbsymbol
1	kaum beeinträchtigt (naturnah)	dunkelblau
2	gering beeinträchtigt (bedingt naturnah)	hellblau
3	mäßig beeinträchtigt	grün
4	deutlich beeinträchtigt	hellgrün
5	merklich geschädigt	gelb
6	stark geschädigt	orange
7	übermäßig geschädigt	rot

Bewertungsskala der Strukturgüte