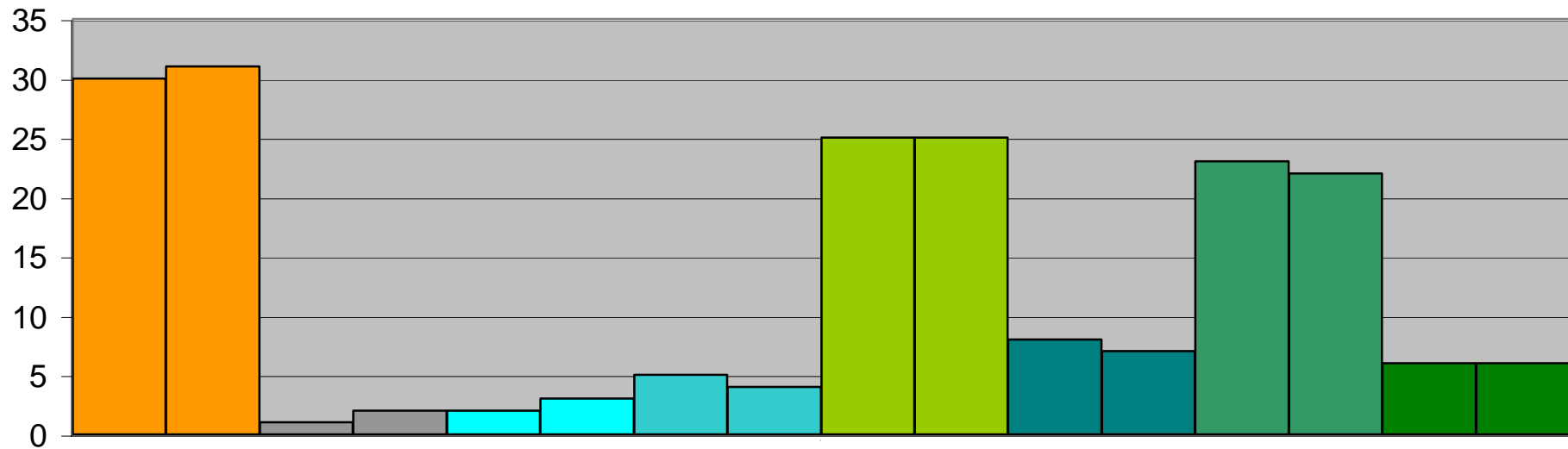


Gehölzbewuchs an Ostwestfalens Gewässernetz mit mehr als 10 km² Einzugsgebiet

Bisherige Kartierlänge 1930 km



- | | |
|--|--|
| <ul style="list-style-type: none"> ■ Kein Gehölz wegen Verbau, Rasen, Erosion links ■ Kein Gehölz naturbedingt links ■ Gebüsch/Einzelgehölz nicht bodenständig links ■ Forst oder Galerie nicht bodenständig links ■ Gebüsch/Einzelgehölz bodenständig links ■ Wald oder Galerie teilweise bodenständig links ■ Galerie bodenständig links ■ Wald bodenständig links | <ul style="list-style-type: none"> ■ Kein Gehölz wegen Verbau, Rasen, Erosion rechts ■ Kein Gehölz naturbedingt rechts ■ Gebüsch/Einzelgehölz nicht bodenständig rechts ■ Forst oder Galerie nicht bodenständig rechts ■ Gebüsch/Einzelgehölz bodenständig rechts ■ Wald oder Galerie teilweise bodenständig rechts ■ Galerie bodenständig rechts ■ Wald bodenständig rechts |
|--|--|