

Bilanz des Gewässerstrukturgütezustandes der Gewässer mit mehr als 10 km² Einzugsgebiet

Länge des bisher ausgewerteten Gewässernetzes in den Flussgebieten Ostwestfalens

Gesamtnetz 2332 km Flachland 1099 km Bergland 1193 km

Rest 40 km überwiegend verrohrt

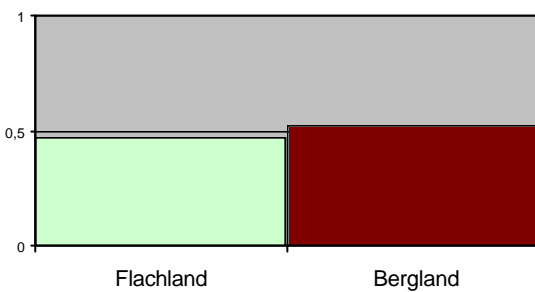
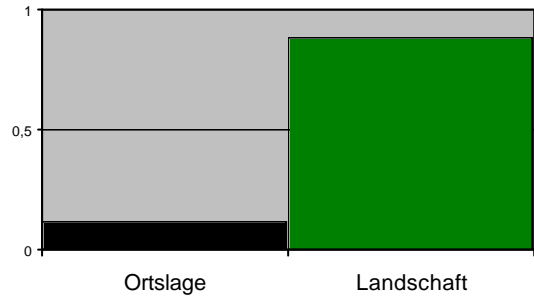
Ausgewertetes Gewässernetz in den ostwestfälischen Flussgebieten

Anteile an Ortslage und freier Landschaft

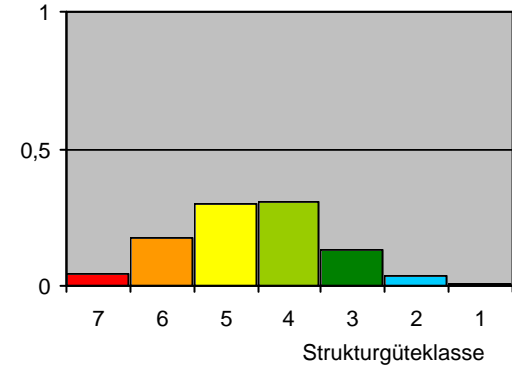
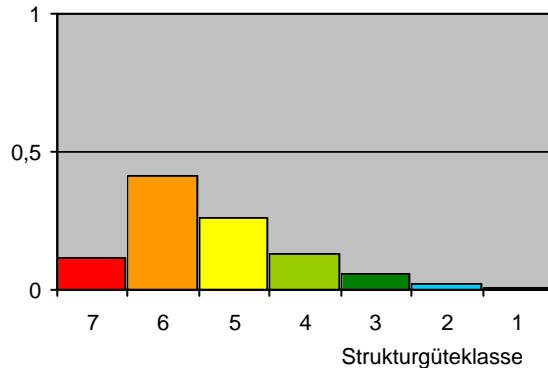
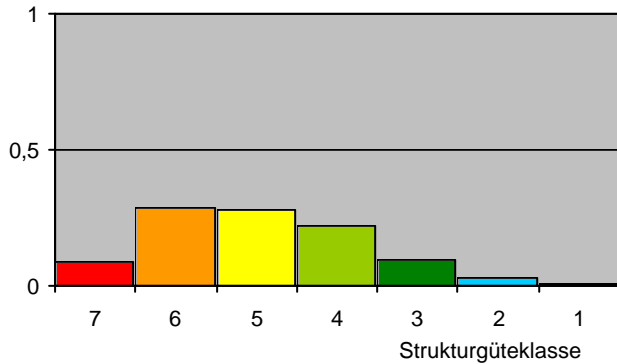
Anteile an Flach- und Berglanggewässern

- Weser
- Diemel
- Nethe
- Emmer
- Werre
- Große Aue
- Ems
- Lippe

Gesamtlänge des Gewässernetzes mit mehr als 10 Km² Einzugsgebiet ca. **2700 km**



Relative Häufigkeitsverteilung der Strukturgüteklasse der Berglandgewässer



Liste der ausgewerteten Gewässer in Ostwestfalen mit mehr als 10 km² Einzugsgebiet

2781 Lippe	31 Ems	44 Diemel	46 Werre	4714 Bastau
27812 Jordan	3112 Furlbach	4436 Hammerbach	4612 Knochenbach	47142 Flöthe
27814 Steinbeke	3114 Sennebach	44362 Schwarzbach	46124 Berlebecke	47148 Hüftgraben
27816 Beke	3116 Hauptkanal	4438 Mühlengraben	4616 Rethlager_Bach	472 Bückeburger_Aue
278162 Durbeke	31164 Schwalenbach	44382 Naure	4618 Haferbach	4726 Sandfurthbach
27818 Pader	31172 Eusternbach	44384 Ohme	46182 Gruttbach	4732 Ösper
278182 Rotebach	3118 Hamelbach	444 Twiste	462 Bega	47349 Rottbach
2781822 Springbach	312 Dalke	44492 Hörler	46214 Hillbach	474 Gehle
2782 Alme	3124 Hasselbach	4452 Calenberger_Bach	4622 Passade	4744 IIs
27822 Nette	3126 Menkebach	4454 Eggel	46224 Marpe	476 Große_Aue
278222 Lühlingsbach	3128 Wapelbach	44542 Mühlenbach	46232 Linnebach	47614 Flöthe
27824 Alte	31282 Rodenbach	44544 Eder	4624 Ilse	47618 Kleine_Aue
278242 Karpke	31284 Ölbach	44592 Feimkebach	4626 Otternbach	476182 Braune_Aue
278244 Aa	312844 Landerbach	4472 Alster	46272 Rhienbach	4762 Großer_Dieckfluß
27826 Talgosse	31312 Ruthenbach	4512 Bever	4628 Salze	476216 Hollwedener_Graben
27828 Altenau	31314 Poggenbach	45122 Eselsbach	46282 Glimke	476218 Twiehauser_Bach
278282 Piepenbach	3132 Lutter	452 Nethe	464 Aa_(Johannisbach)	47622 Fehrwiesen
278284 Sauer	31322 Trüggelbach	4522 Taufnethe	4642 Schwarzbach	47624 Kleiner_Dieckfluß
2782842 Bach_von_Kleinenberg	31324 Reiherbach	4524 Öse	46422 Beckendorfer_Mühlenbach	47626 Tielger_Bruchgraben
2782844 Odenheimer_Bach	31326 Welpagebach	4526 Aa	46432 Schloßhof_Bach	4764 Wickriede
2782846 Schmittwasser	31328 Lichtebach	45264 Katzbach	46452 Jöllenbecker_Mühlenbach	47644 Flöthe
278286 Eillerbach	3134 Abrooksbach_(Landbach)	4528 Brucht	4646 Lutter	476454 Langenhorster_Graben
2782862 Zufluß_bei_Schwaney	31342 Hovebach	45282 Emder_Bach	464612 Baderbach	476469 Kleine_Wickriede
2782864 Finkenpuhl	3136 Rhedaer_Bach	452822 Grundbach	46462 Windwehe	4961124 Schröttinghauser Bach
27832 Thune	3138 Loddenbach	4534 Grube	4648 Kinzbach	496114 Grenzkanal
278324 Grimke	314 Axtbach	45344 Bosseborner_Bach_(Frisch)	4652 Düsedieksbach	496262 Brockumer Pissing
278332 Roter_Bach	3152 Jungferngraben	45354 Saumer_Bach	4654 Bramschebach	
2783322 Franzosenbach	316 Hessel	456 Emmer	466 Else	
278334 Gunne	31612 Pustmühlenbach	45614 Mühlenbach	4664 Violen_Bach	
27836 Gunne	31632 Alte_Hessel	4562 Beber_Bach	46654 Kilverbach	
278362 Erlbach	3164 Aabach	45624 Rothe	4666 Warmenau	
278372 Heder		4564 Heubach	46672 Darmmühlenbach	
2783722 Wellebach		45642 Silberbach	46674 Neue_Else	
278392 Merschgraben		45652 Napte	46676 Gewinghauser_Bach	
2784 Glenne		45661 Diestelbach	4668 Brandbach_(Bolldamm Bach)	
278412 Knochenbach		45662 Königsbach	468 Rehmerl_Menn_Mühlenbach	
278414 Krollbach		456624 Istruper_Bach_(Hainbach)	4684 Tengerner_Bach	
27842 Schwarzer_Graben		4568 Niese	46844 Mühlenbach	
278481 Ochsengraben		45684 Kleinenbredener	4694 Mittelbach	
		45694 Wörmke	46992 Kaarbach/Wulferdingser B.	
		456942 Elbrinxener		
		45696 Eschenbach		
		457411 Humme		
		457421 Grieflebach		
		458 Exter		
		4584 Alme		
		4596 Kalle		
		45962 Westerkalle		
		4598 Forellenbach		
		45982 Linnenbeeke		
		45992 Borstenbach		