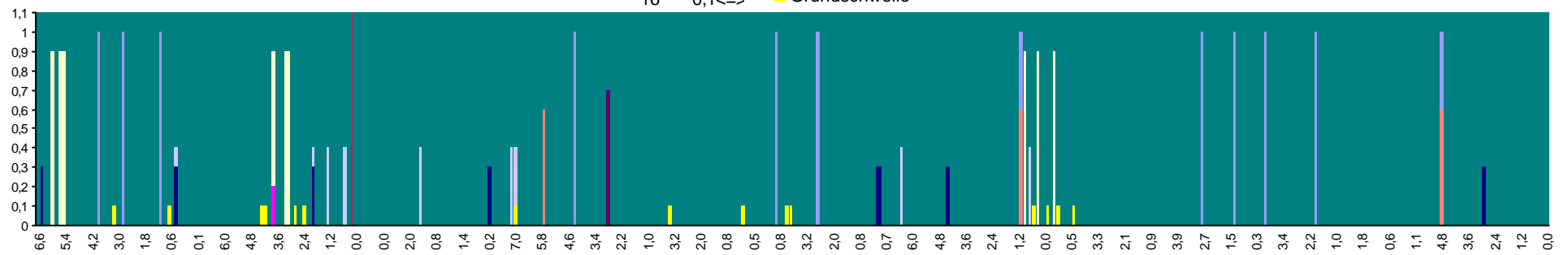


Querbauwerke

Querbauwerke im Gewässer
46 Werre

| Anzahl | Legende |
|--------|--|
| 1 | 1,1 <=> Querbauwerk mit tief liegendem Ablauf |
| 12 | 1,0 <=> sehr hoher Absturz > 1m |
| 10 | 0,9 <=> hoher Absturz > 0,3-1m |
| 0 | 0,8 <=> glatte Rampe |
| 1 | 0,7 <=> glatte Gleite |
| 3 | 0,6 <=> Absturz mit Fischtreppe/-paß |
| 0 | 0,5 <=> Absturz mit Teilrampe |
| 10 | 0,4 <=> kleiner Absturz > 0,1-0,3m |
| 8 | 0,3 <=> rauhe Gleite/Rampe |
| 1 | 0,2 <=> Absturz/glatte Gleite/Rampe mit Umlauf |
| 16 | 0,1 <=> Grundschwelle |



Rückstau

gering mäßig stark

Legende: 0,2 <=> Rückstau gering; 0,5 <=> Rückstau mäßig; 1,0 <=> Rückstau stark

Station

