

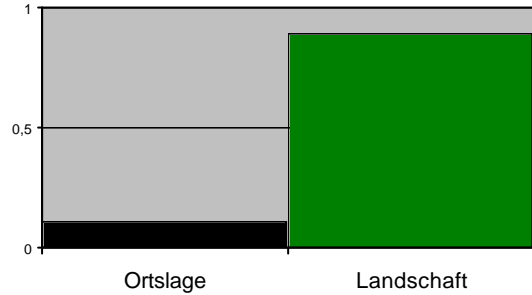
Bilanz des Gewässerstrukturgütezustandes der Gewässer mit mehr als 10 km² Einzugsgebiet

Länge des bisher ausgewerteten Gewässernetzes im Flussgebiet Ems
Gesamtnetz 362,4 km Flachland 347,7 km Bergland 12,4 km

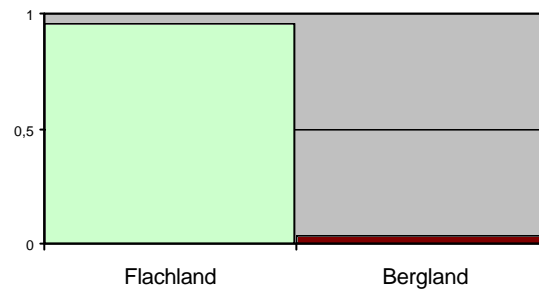
Ausgewertete Gewässer

Gew.-Nr.	Gewässername
31	Ems
3114	Sennebach
3116	Hauptkanal
3118	Hamelbach
312	Dalke
3126	Menkebach
3128	Wapelbach
31284	Ölbach
3132	Lutter
3134	Abrooksbach_(Landbach)
3136	Rhedaer_Bach
3138	Loddenbach
316	Hessel
3164	Aabach

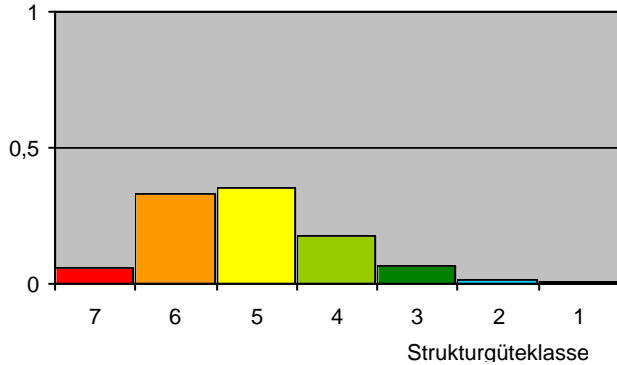
Anteile an Ortslage und freier Landschaft



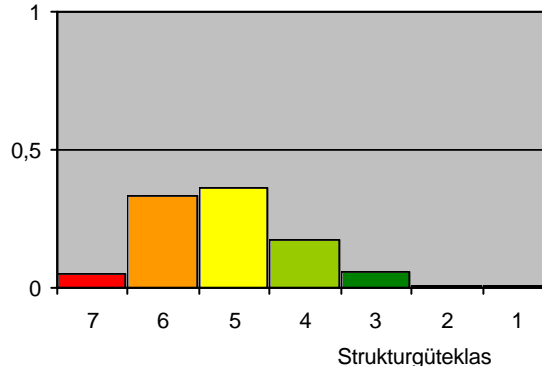
Anteile an Flach- und Berglangewässern



Relative Häufigkeitsverteilung der Strukturgüteklasse aller Gewässer



Relative Häufigkeitsverteilung der Strukturgüteklasse der Flachlandgewässer



Relative Häufigkeitsverteilung der Strukturgüteklasse der Berglandgewässer

